

LA COMPAGNIE - DANS LA COUR DES GRANDS -
EN CORÉALISATION AVEC LE THÉÂTRE DU CHIEN QUI FUME, SCÈNE D'AVIGNON
PRÉSENTENT

FRÉDÉRIC ACHARD
GILLES AZZOPARDI
CHRISTIAN GUÉRIN

DANS

JULES ET MARCEL

PAGNOL* / RAIMU, UNE ÉTERNELLE AMITIÉ

MISE EN SCÈNE **NICOLAS PAGNOL**

ADAPTATION

PIERRE TRÉ-HARDY CRÉATION LUMIÈRE
JEAN-YVES SCOUR



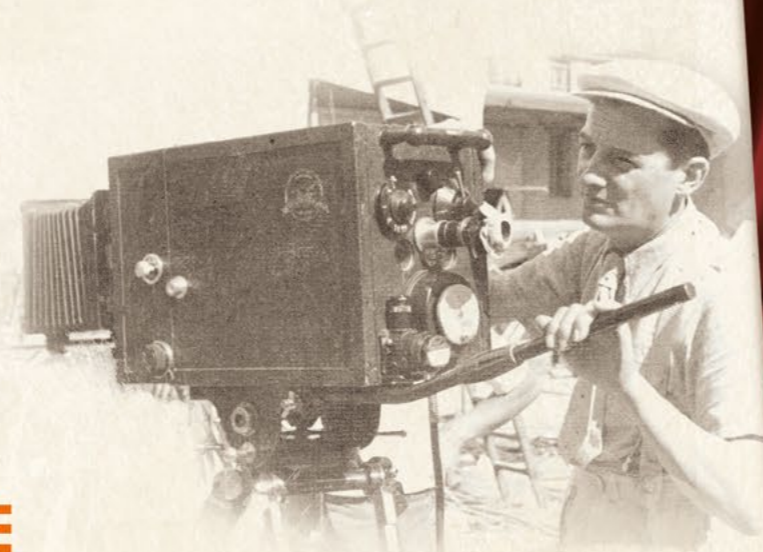
©2018 - Tous droits réservés - Compagnie - Dans la Cour des Grands - / Licence n°2-101217

www.danslacourdesgrands.fr

*Le nom de Marcel Pagnol est utilisé avec l'aimable autorisation de Marcel Pagnol Communication

JULES ET MARCEL

PAGNOL / RAIMU, UNE ÉTERNELLE AMITIÉ



EXTRAIT DE PRESSE

« Pour le plus grand bonheur du public » *Le Parisien*
« Des comédiens au jeu remarquable » *La Provence*
« Magnifiquement interprété » *Huffington Post (Canada)*



L'HISTOIRE

Tout commence en 1929 lorsqu'un certain **Marcel Pagnol**, jeune auteur provincial encore inconnu frappe timidement à la porte de la loge d'un certain **Jules Muraire** alias « **Raimu** », star montante de la scène théâtrale comique française, pour lui proposer le manuscrit d'une certaine pièce intitulée « **Marius** »...

Jules et Marcel reprennent souffle et vie au travers de leur correspondance retrouvée dans les archives familiales. Leur joute épistolaire joyeusement féroce donne au public l'occasion de redécouvrir ces deux géants sous un angle plus humain.

C'est aussi l'occasion d'entendre Marcel Pagnol dont la parole était rare, préférant selon ses propres mots « **faire parler les autres** ».

Pour rester en famille, c'est **Nicolas Pagnol** qui signe la mise en scène. Sa présence intensifie évidemment l'émotion véhiculée par le spectacle et lui confère une saveur toute particulière.

Du rire, des engueulades et de l'émotion au programme



DISTRIBUTION



Marcel Pagnol
(Christian Guérin)



Jules Muraire « Raimu »
(Frédéric Achard)



Le narrateur
(Gilles Azzopardi)



NOTE DU METTEUR EN SCÈNE : NICOLAS PAGNOL

Ce spectacle est l'histoire de l'éternelle amitié entre mon Grand-père, **Marcel Pagnol** et **Raimu**, son ami et acteur fétiche. Le thème central est « le Cinéma », passion qui a relié ces deux personnages hors du commun leur vie durant.

Cette pièce repose sur des lettres authentiques et souvent inédites qui nous révèlent l'intensité des liens qui unissaient ces deux hommes. L'ensemble crée une dramaturgie, où rires et émotions sont présents jusqu'à la fin. C'est également l'occasion d'entrer dans l'intimité des « secrets » de ces hommes hauts en couleur.

C'est un spectacle qui leur ressemble, fait de savoureuses envolées, mêlée d'inénarrable mauvaise foi, de fâcheries mémorables et d'admiration mutuelle. Une amitié profonde et féroce qui les a unis dès leur première rencontre, jusqu'à la mort prématurée de Jules : « Que Jules ne soit plus là, cela me fait de la peine. Non seulement parce que je l'aimais, mais parce que je n'arrêtais pas de me fâcher avec lui. Quand un sudiste se fâche avec un autre sudiste, c'est une preuve d'estime... ».

Nicolas Pagnol

JULES ET MARCEL

PAGNOL / RAIMU, UNE ÉTERNELLE AMITIÉ



LA COMPAGNIE

Seule compagnie en Europe à être labellisée par Marcel Pagnol communication pour la qualité de ses créations, la Cie Dans la Cour des Grands consacre son travail artistique à une interprétation particulière de l'Œuvre de Marcel Pagnol, notamment en déambulation dans les paysages qui ont inspiré l'auteur. Par l'originalité de ses créations, elle ouvre la voie vers une nouvelle forme théâtrale l'art des collines, qui a conquis plus de 70 000 spectateurs en 10 ans.

CONTACT DIFFUSION

Anne-Lise OURMIERES

Tél : 06 74 59 44 49

E-Mail : annelise@lagencedespectacles.com

www.lagencedespectacles.com

www.danslacourdesgrands.fr

