

# OUATOU

## FICHE TECHNIQUE

### STRUCTURE AUTONOME - SCÉNOGRAPHIE IMMERSIVE

Structure incluant le public et l'espace de jeu.

Coussins et bancs pour le public et tout le matériel son et lumière nécessaire au spectacle sont fournis par Not' Compagnie.

### JAUGE

60 enfants + accompagnateurs

Capacité Tout public max 60 personnes \*

### ESPACE nécessaire\*

Espace idéal : 10m x 10m

Espace Utile : 8m x 8m (public et plateau)

Hauteur minimum : 2,60 m

Noir complet

*Ex : salle polyvalente, salle des fêtes, plateau de théâtre...*

*\*Si votre espace est plus petit, contactez-nous. On en discute... Attention la jauge en sera réduite.*

### TECHNIQUE

A fournir 2 circuits direct 16A.

### LOGES

Prévoir loges pour 2 personnes, avec miroir et point d'eau.

Prévoir Catering : eau, thé, café, jus de fruit, biscuits, fruits.

### PLANNING / PERSONNEL

- Arrivée : J-1

- Déchargement, installation, réglages, filages : 6h

*2 personnes pour nous aider pendant au moins les 3 premières heures.*

- Démontage, chargement : 3h

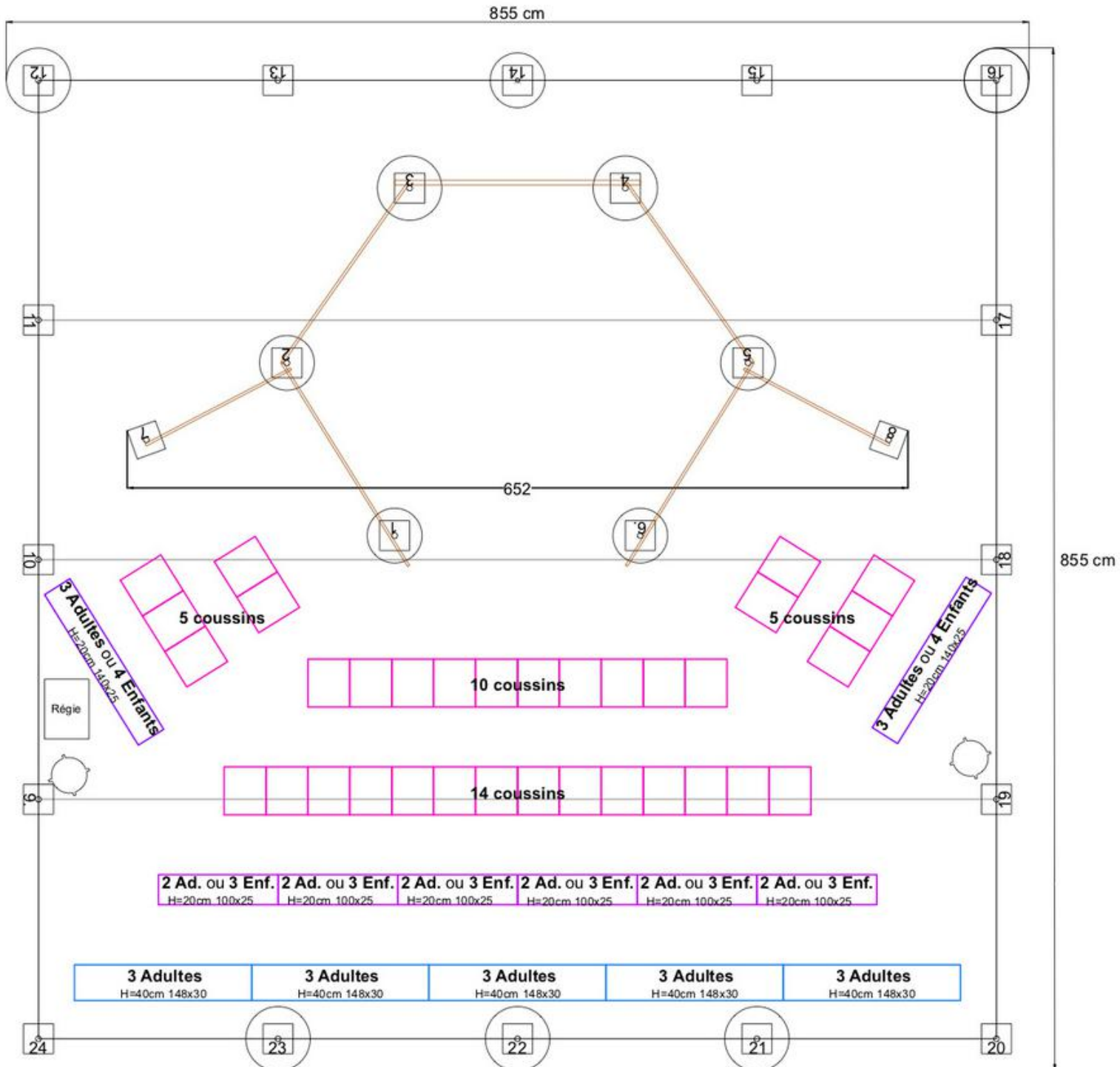
*2 personnes pour nous aider à l'issue de la dernière représentation.*

Planning détaillé à valider ensemble en amont



# OUATOU

## FICHE TECHNIQUE - PLAN



# OUATOU

## CONDITIONS FINANCIÈRES

*Not' Compagnie n'est pas assujettie à la TVA*

### A PARTIR DE 600 € LA REPRÉSENTATION

Maximum de 4 représentations dans la journée  
jauge : 70 enfants max (+ accompagnateurs )

#### JOUR 1

1 représentation isolée	> 2 000 €
2 représentations	> 2 200 €
3 représentations	> 2 700 €
4 représentations	> 3 200 €

#### JOUR 2

1 représentation isolée	> 1 500 €
2 représentations	> 1 800 €
3 représentations	> 2 200 €
4 représentations	> 2 600 €

### A PARTIR DU 3eme JOUR

600 € LA REPRÉSENTATION SUPPLÉMENTAIRE

### TRANSPORT - REPAS - HÉBERGEMENTS

Pour 3 personnes ( 2 artistes, 1 technicien)

+ Transport en camion de Chartres

défraiement kilométriques (0,65€/ km) + 1 billet de train pour 1 artiste

+ Défraiement 16€ / repas / personne

+ Hébergement 3 single

ou prise en charge directe par l'organisateur

### DROITS D'AUTEURS

Prise en charge par l'organisateur (SACEM & SPEDIDAM)

### PLANNING

Idéal => Installation technique J-1

Hormis une aide sur le montage / démontage, notre équipe est totalement autonome lors du spectacle.

2 séances minimum à + de 150 km de Chartres.